

SEDE

Parte Teorica
Hotel Delfino
 Viale Virgilio 66
 74100 Taranto

Parte Pratica

● **CREA srl Day Surgery**
Centro Procreazione Medicalmente Assistita e
Andrologia
 Via Scoglio del Tonno 79/81
 74100 Taranto

ISCRIZIONE

La partecipazione è gratuita e riservata ai primi 100 iscritti che invieranno l'acclusa scheda di adesione alla Segreteria Organizzativa.

L'iscrizione per i medici che frequenteranno la parte teorica e la parte pratica dà diritto a: partecipazione alle sessioni scientifiche, kit congressuale, coffee break, light lunch e attestato di partecipazione.

L'iscrizione per le ostetriche che frequenteranno la sola parte teorica dà diritto a: partecipazione alle sessioni scientifiche, kit congressuale, coffee break e attestato di partecipazione.

ECM

All'evento, rivolto a **n. 50 Medici specialisti in Ginecologia** sono stati assegnati **n. 4 crediti formativi** mentre alle **n. 50 ostetriche**, sono stati assegnati **n. 5 crediti formativi**.

SEGRETERIA SCIENTIFICA

Luigi Chiappetta
 Domenico Carone
 Giovanni Vizziello
 Rosanna Chiappetta
 CREA Day Surgery
 Via Scoglio del Tonno 79/81 - Taranto
 Tel. 099-7723999
 e-mail: crea.srl@tin.it

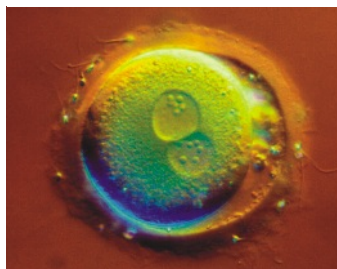
SEGRETERIA ORGANIZZATIVA**MEETING PLANNER SRL**

Via S. Matarrese, 2/4 - 70124 BARI
 Tel. 080.9905360 - 080.5681131 - Fax 080.9905359
 e-mail: info@meeting-planner.it
 sito: www.meeting-planner.it

**CORSO TEORICO PRATICO**

Con il patrocinio
 Sez. Appulo-Lucana S.I.A.
 Ordine dei Medici Chirurghi degli
 Odontoiatri della Provincia di Taranto
 ASL TA/1

**Sterilità di
 coppia e
 tecniche di
 riproduzione
 assistita:
 le nuove
 frontiere**



Presidente
Luigi Chiappetta



Sabato, 16 dicembre 2006

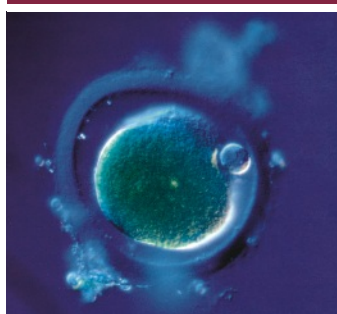
TARANTO

Sede Teoria:

Grand Hotel Delfino

Sede Pratica:

CREA Day Surgery



PROGRAMMA

PARTE TEORICA: **GRAND HOTEL DELFINO**

Ore 08.00 Registrazione dei Partecipanti

I SESSIONE

INDUZIONE DELLA OVULAZIONE: LA INDIVIDUAZIONE DEI CASI DIFFICILI

Moderatori: **Francesco Marincolo** (Rossano Calabro)
Mariano Cantatore (Corato)

- 08.30 PCOS: quali criteri diagnostici?
Massimo Tartagni (Bari)
- 08.45 Il ruolo del FSH e delle sue isoforme
nella qualità ovocitaria: quale scelta terapeutica?
Domenico Carone (Taranto)
- 09.00 La riserva ovarica: new trends nel
trattamento delle poor responders e over quaranta
Giuseppe D'Amato (Castellana Grotte)
- 09.15 L'identificazione del rischio della sindrome da
iperstimolazione ovarica
Giuseppe Lovascio (Bari)
- 09.30 La responsabilità clinica e gli aspetti medico legali
Vincenzo De Vita (Taranto)
- 09.45 Discussione
- 10.00 *Coffee break*

II SESSIONE

PATOLOGIA GINECOLOGICA ED INFERTILITÀ

Moderatori: **Sergio Sabatelli** (Putignano)
Pasquale Pirillo (Cosenza)

- 10.15 Nuovi concetti eziopatogenetici della
endometriosi
Luca Maria Schönauer (Bari)
- 10.30 Management delle pazienti con endometriosi
nelle tecniche di PMA
Francesco Lagrotta (Taranto)
- 10.45 Endometriosi ed impianto
Ferruccio Ferrigno (Putignano)
- 11.00 Il trattamento della patologia ginecologica
benigna (polipi e fibromi) in preparazione alle
tecniche di PMA
Aurelio Calò (Maglie)
- 11.15 Discussione

III SESSIONE

ANDROLOGIA E PMA

Moderatori: **Lorenzo Larocca** (Martina Franca)
Luigi Cormio (Foggia)

- 11.30 L'importanza di un corretto esame del liquido
seminale
Aldo Di Filippo (Lecce)
- 11.45 Il liquido seminale e le flogosi
Francesco Di Ceglie (Foggia)
- 12.00 Il Ruolo della Andrologia:
• Quale terapia medica nell'era della PMA
Angela Vita (Potenza)
• Terapia chirurgica dell'infertilità maschile
Giuseppe Ludovico (Monopoli)
- 12.30 **OPEN DEBATE**
"Management di un Centro di PMA"
Coordinatore: **Luigi Chiappetta** (Taranto)
- Aspetti andrologici
Carlo Bettocchi (Bari)
 - Aspetti di laboratorio
Giovanni Vizziello (Taranto)
 - Aspetti organizzativi
Rosanna Chiappetta (Taranto)
- 13.00 Discussione
- 13.15 **Consegna questionario di valutazione
delle ostetriche**
- 13.30 *Light lunch*

PARTE PRATICA: **CREA DAY SURGERY CENTRO PROCREAZIONE MEDICALMENTE ASSISTITA**

- 14.00 • **Lo Spermioγραμμα**
• **Test di capacitazione**
• **Tecniche di IUI**
(Inseminazione Intra-Uterina)
• **Le tecniche di PMA maggiore:**
• **Pick up ed Embriotransfer**

Tutors:

Domenico Carone (Taranto)
Luigi Chiappetta (Taranto)
Pierfrancesco Prusciano (Taranto)
Angela Vitti (Taranto)
Giovanni Vizziello (Taranto)

- 17.00 **Chiusura dei lavori e consegna
questionario di valutazione degli
specialisti in ginecologia**